

ΕΠΑΓΓΕΛΜΑΤΙΚΟ ΛΥΚΕΙΟ
Τομείς & Ειδικότητες

Επιμέλεια

ΕΠΛΑΛ



**ΕΠΑΓΓΕΛΜΑΤΙΚΟ
ΛΥΚΕΙΟ**



ΕΠΑΓΓΕΛΜΑΤΙΚΟ ΛΥΚΕΙΟ
Veda δομή - Veda Προοπτική

Γιατί να επιλέξω Επαγγελματικό Λύκειο;

- Δίνει εύκολη πρόσβαση στην τριτοβάθμια εκπαίδευση.
- Έχει αναβαθμιστεί με το πρόγραμμα «Μια Νέα Αρχή στα ΕΠΑΛ».
- Τα μαθήματα των Τομέων & Ειδικοτήτων γίνονται σε οργανωμένα εργαστήρια που παρακινείται η ενεργή διαδικασία της μάθησης
- Οι απόφοιτοι του παίρνουν Πτυχίο ειδικότητας + Απολυτήριο Λυκείου (ισότιμο με του ΓΕ.Λ.)
- «Μεταλυκειακό έτος – Τάξη μαθητείας» προσόντα 5
- Εγγραφή στο Ι.Ε.Κ. με φοίτηση 1 έτος (και όχι 2 όπως οι απόφοιτοι του ΓΕ.Λ.) προσόντα 5
- Αγορά εργασίας – προσόντα 4



Ποσοστά πρόσβασης

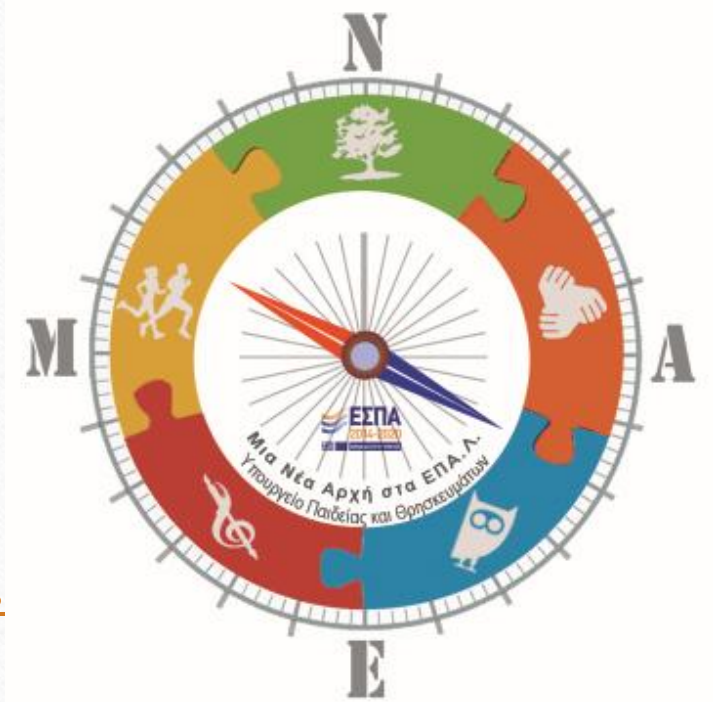
ΠΟΣΟΣΤΟ	ΤΜΗΜΑΤΑ - ΣΧΟΛΕΣ
5%	Τμήματα & Εισαγωγικές Κατευθύνσεις Πολυτεχνείων & Πολυτεχνικών Σχολών, Τμήματα Ιατρικής, Οδοντιατρικής, Κτηνιατρικής, Φαρμακευτικής, Φυσικής, Βιολογίας & Γεωλογίας
5%	Σχολή Αστυφυλάκων, Σχολή Πυροσβεστών
6%	Σχολή Δοκίμων Λιμενοφυλάκων
8%	Ανώτερες Στρατιωτικές Σχολές Υπαξιωματικών των Ενόπλων Δυνάμεων
10%	Σχολές, Τμήματα & Εισαγωγικές Κατευθύνσεις των Πανεπιστημίων
20%	ΑΣΠΑΙΤΕ και ΑΣΤΕ (sep4u.gr)
20%	Σχολές της Ακαδημίας Εμπορικού Ναυτικού

Μια Νέα Αρχή στα ΕΠΑΛ (ΜΝΑΕ)

Περιλαμβάνει:

- Το θεσμό του «Συμβούλου καθηγητή»
- Ψυχολόγο
- Εναλλακτική- ενισχυτική διδασκαλία
- Σχέδια δράσης

Πηγή: [ΜΙΑ ΝΕΑ ΑΡΧΗ ΣΤΑ ΕΠΑ.Λ. \(wordpress\)](#)



Επαγγελματικό Λύκειο (ΕΠΑ.Λ.)

- **Α' Τάξη ΕΠΑ.Λ.:** Είναι Τάξη Βασικών Δεξιοτήτων, δηλαδή αποκτώνται γενικές γνώσεις και δεξιότητες και περιλαμβάνει κοινά μαθήματα για όλους τους μαθητές. Διδάσκονται μαθήματα Γενικής Παιδείας (22 ώρες), μαθήματα Προσανατολισμού (7 ώρες), 3 μαθήματα Επιλογής (6 ώρες) . Σύνολο: 35
- **Β' Τάξη ΕΠΑ.Λ.:** Είναι τάξη Επαγγελματιών Τομέων και διαχωρίζεται σε τομείς σπουδών. Προαχθέντες μαθητές της Α' Τάξης εντάσσονται με αίτησή τους σε όποιο τομέα της Β' Τάξης επιθυμούν. Διδάσκονται μαθήματα Γενικής Παιδείας (12 ώρες) κοινά για όλους τους μαθητές και μαθήματα Επαγγελματιών Τομέων (θεωρητικά και εργαστηριακά) (23 ώρες). Σύνολο: 35
- **Γ' Τάξη ΕΠΑ.Λ.:** Είναι τάξη Επαγγελματιών Ειδικοτήτων και διαχωρίζεται σε ειδικότητες. Προαχθέντες μαθητές της Β' Τάξης εντάσσονται με αίτησή τους σε οποιαδήποτε ειδικότητα του τομέα που παρακολούθησαν στη Γ' Τάξη. Διδάσκονται μαθήματα Γενικής Παιδείας (12 ώρες) κοινά για όλους τους μαθητές και μαθήματα Ειδικότητας (θεωρητικά και εργαστηριακά) (23 ώρες) Σύνολο: 35
- Πηγή: [Επαγγελματικό Λύκειο \(eoprep.gr\)](http://eoprep.gr)

Επαγγελματικό Λύκειο (ΕΠΑ.Λ.)

- Α' Τάξη: Τάξη βασικών δεξιοτήτων + 3 μαθήματα επιλογής + Σ.Ε.Π.
(Οι απόφοιτοι της Α' τάξης μπορούν να μετεγγραφούν στη Β' τάξη των ΓΕ.Λ.)
- Β' Τάξη: Επιλογή Τομέα (Μετεγγράφονται απόφοιτοι της Α' τάξης των ΓΕ.Λ.)
- Γ' Τάξη: Επιλογή ειδικότητας (Εγγράφονται μαθητές/τριες της Β' τάξης ΕΠΑ.Λ. του αντίστοιχου Τομέα)
- Δ' έτος: Μεταλυκειακό έτος –Τάξη Μαθητείας (Εγγράφονται ΜΟΝΟ απόφοιτοι των ΕΠΑ.Λ. στην αντίστοιχη ειδικότητα)

Οι 9 τομείς σπουδών των ΕΠΑ.Λ. είναι:

- Γεωπονίας, Τροφίμων και Περιβάλλοντος
- Μηχανολογίας
- Διοίκησης και Οικονομίας
- Ναυτικών επαγγελμάτων
- Δομικών Έργων, Δομημένου Περιβάλλοντος και Αρχιτεκτονικού σχεδιασμού
- Πληροφορικής
- Εφαρμοσμένων Τεχνών
- Υγείας Πρόνοιας και Ευεξίας
- Ηλεκτρολογίας, Ηλεκτρονικής και Αυτοματισμού

Τα μαθήματα στο Επαγγελματικό Λύκειο περιλαμβάνουν μαθήματα Γενικής Παιδείας, Τεχνικά, Επαγγελματικά και Εργαστηριακές Ασκήσεις.

Πηγή: [Επαγγελματικό Λύκειο \(eoprep.gr\)](http://eoprep.gr)

Β' Τάξη: Τομέας Γεωπονίας

Γ' τάξη ειδικότητες

- «Τεχνικός Φυτικής Παραγωγής»
- «Τεχνικός Ζωικής Παραγωγής»
- «Τεχνικός Τεχνολογίας Τροφίμων και Ποτών»
- «Τεχνικός Ανθοκομίας και Αρχιτεκτονικής Τοπίου»

Πηγή: Γεωπονίας, Τροφίμων και Περιβάλλοντος -
Ινστιτούτο Εκπαιδευτικής Πολιτικής (iep.edu.gr)



Τομέας Γεωπονίας για όλες τις ειδικότητες της Γ' τάξης

Εξεταζόμενα μαθήματα
Πανελληνίων εξετάσεων

- Σύγχρονες Γεωργικές Επιχειρήσεις
- Αρχές Βιολογικής Γεωργίας
- Νεοελληνική Γλώσσα
- Μαθηματικά
- ΕΦΗΜΕΡΙΔΑ ΤΗΣ ΚΥΒΕΡΝΗΣΕΩΣ (didepierias.gr)

Σχολές ΑΕΙ: 51+28 (Κοινή ομάδα)

- https://aeitei.gr/vaseis-epal.php?year=2020&tomeas=24&likio_type=ah
- ΒΑΣΕΙΣ ΕΠΑΛ 2020 - ΚΟΙΝΗ ΟΜΑΔΑ - Aeitei.gr

Β' Τάξη: Τομέας Διοίκησης & Οικονομίας

Γ' τάξη ειδικότητες

- «Υπάλληλος Διοίκησης και Οικονομικών Υπηρεσιών»
- «Υπάλληλος Τουριστικών Επιχειρήσεων»
- «Υπάλληλος Εμπορίας και Διαφήμισης»
- «Υπάλληλος Αποθήκης και Συστημάτων Εφοδιασμού»

Πηγή: Διοίκησης και Οικονομίας - Ινστιτούτο Εκπαιδευτικής Πολιτικής (iep.edu.gr)



Τομέας Διοίκησης & Οικονομίας για όλες τις ειδικότητες της Γ' τάξης

Εξεταζόμενα μαθήματα

Πανελληνίων εξετάσεων:

1. Αρχές Οργάνωσης και Διοίκησης Επιχειρήσεων
2. Αρχές Οικονομικής Θεωρίας
3. Νεοελληνική Γλώσσα
4. Μαθηματικά

Προσοχή! Για κάποιες σχολές απαιτείται η εξέταση σε:

Ένα ειδικό μάθημα: **Αγγλικά, Γαλλικά, Γερμανικά, Ιταλικά**

Σχολές ΑΕΙ: 100+28 (Κοινή ομάδα)

- [ΒΑΣΕΙΣ ΕΠΑΛ 2020 - ΔΙΟΙΚΗΣΗΣ ΚΑΙ ΟΙΚΟΝΟΜΙΑΣ - AeiTci.gr](#)
- [ΒΑΣΕΙΣ ΕΠΑΛ 2020 - ΚΟΙΝΗ ΟΜΑΔΑ - AeiTci.gr](#)

Β' Τάξη: Τομέας Δομικών Έργων, Δομημένου Περιβάλλοντος και Αρχιτεκτονικού σχεδιασμού

Γ' τάξη:

- Τεχνικός Δομικών Έργων και Γεω-πληροφορικής
- Πηγή: Δομικών Έργων, Δομημένου Περιβάλλοντος και Αρχιτεκτονικού Σχεδιασμού
- Ινστιτούτο Εκπαιδευτικής Πολιτικής
(iep.edu.gr)



Τομέας Δομικών Έργων, Δομημένου Περιβάλλοντος και Αρχιτεκτονικού σχεδιασμού

Ειδικότητα: Τεχνικός Δομικών Έργων και Γεω-πληροφορικής

Εξεταζόμενα μαθήματα
Πανελληνίων εξετάσεων:

1. Αρχιτεκτονικό Σχέδιο
2. Οικοδομική
3. Νεοελληνική Γλώσσα
4. Μαθηματικά

Προσοχή! Για κάποιες σχολές απαιτείται η εξέταση σε:

2 Ειδικά μαθήματα: **Ελεύθερο και Γραμμικό Σχέδιο**

Σχολές ΑΕΙ: 44+28 (Κοινή ομάδα)

- [ΒΑΣΕΙΣ ΕΠΑΛ 2020 - ΔΟΜΙΚΩΝ ΕΡΓΩΝ, ΔΟΜΗΜΕΝΟΥ ΠΕΡΙΒΑΛΛΟΝΤΟΣ ΚΑΙ ΑΡΧΙΤΕΚΤΟΝΙΚΟΥ ΣΧΕΔΙΑΣΜΟΥ \(aeitei.gr\)](#)
- [ΒΑΣΕΙΣ ΕΠΑΛ 2020 - ΚΟΙΝΗ ΟΜΑΔΑ - Aeitei.gr](#)

Β' Τάξη: Τομέας Εφαρμοσμένων Τεχνών Γ' Τάξη- Ειδικότητες:



- «Γραφικών Τεχνών»
- «Αργυροχρυσοχοΐας»
- «Συντήρησης Έργων Τέχνης – Αποκατάστασης»
- «Σχεδίασης και Παραγωγής Ενδύματος»
- «Σχεδιασμού-Διακόσμησης Εσωτερικών Χώρων»
- «Επιπλοποιίας – Ξυλογλυπτικής»

Πηγές: Εφαρμοσμένων Τεχνών - Ινστιτούτο Ειπαιδευτικής Πολιτικής (iep.edu.gr)

Εφαρμοσμένων Τεχνών – 1ο ΕΠΑΛ Ραφήνας (1epalrafinas.eu)

Τομέας Εφαρμοσμένων Τεχνών για όλες τις ειδικότητες της Γ' τάξης

Εξεταζόμενα μαθήματα Πανελληνίων εξετάσεων:

✓ Μαθήματα:

1. Ιστορία Σύγχρονης Τέχνης
2. Τεχνολογία Υλικών
3. Νεοελληνική Γλώσσα
4. Μαθηματικά

Προσοχή! Για κάποιες σχολές απαιτείται η εξέταση σε:

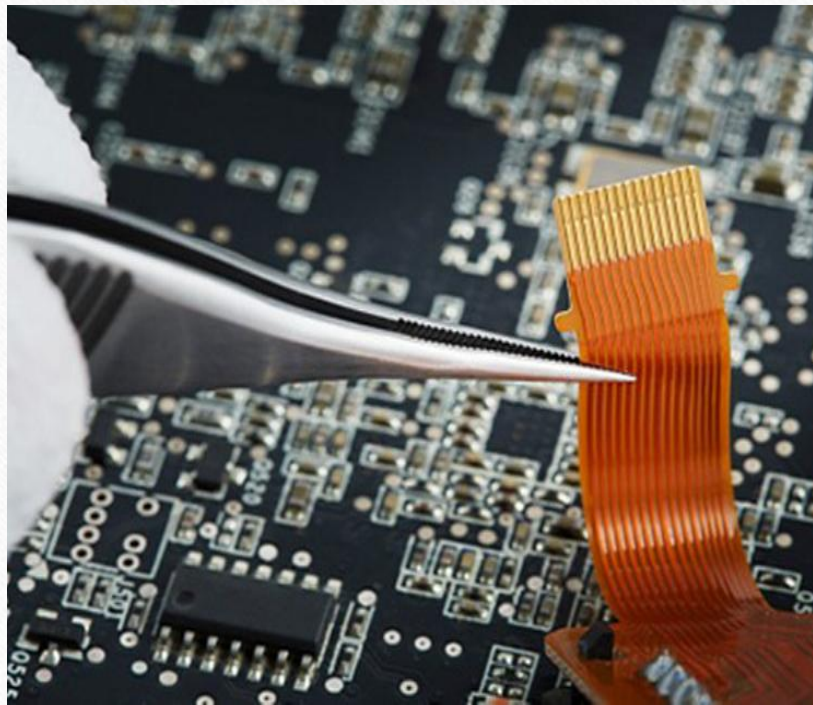
Δύο ειδικά μαθήματα: Ελεύθερο και Γραμμικό Σχέδιο

Πηγή: [Πανελλήνιες 2021 - ΕΠΑΛ: Ποια θα είναι τα εξεταζόμενα μαθήματα | Alfavita](#)

Σχολές ΑΕΙ: 26+28 (Κοινή ομάδα)

- [ΒΑΣΕΙΣ ΕΠΑΛ 2020 - ΕΦΑΡΜΟΣΜΕΝΩΝ ΤΕΧΝΩΝ - Aeitei.gr](#)
- [ΒΑΣΕΙΣ ΕΠΑΛ 2020 - ΚΟΙΝΗ ΟΜΑΔΑ - Aeitei.gr](#)

Β' Τάξη: Ηλεκτρολογίας, Ηλεκτρονικής και Αυτοματισμού Γ' Τάξη ειδικότητες:



- «Τεχνικός Ηλεκτρονικών και Υπολογιστικών Συστημάτων, Εγκαταστάσεων, Δικτύων και Τηλεπικοινωνιών»
- «Τεχνικός Ηλεκτρολογικών Συστημάτων, Εγκαταστάσεων και Δικτύων»
- «Τεχνικός Αυτοματισμού»

Πηγή: Ηλεκτρολογίας, Ηλεκτρονικής και Αυτοματισμού - Ινστιτούτο Εμπαιδευτικής Πολιτικής (iep.edu.gr)

Ηλεκτρολογίας, Ηλεκτρονικής και Αυτοματισμού για όλες τις ειδικότητες της Γ' τάξης

Εξεταζόμενα μαθήματα Πανελληνίων
εξετάσεων

Σχολές ΑΕΙ: 57+28 (Κοινή ομάδα)

1. Ηλεκτροτεχνία II
2. Ηλεκτρικές Μηχανές
3. Νεοελληνική Γλώσσα
4. Μαθηματικά

- [ΒΑΣΕΙΣ ΕΠΑΛ 2020 - ΗΛΕΚΤΡΟΛΟΓΙΑΣ ΗΛΕΚΤΡΟΝΙΚΗΣ ΚΑΙ ΑΥΤΟΜΑΤΙΣΜΟΥ - AeiTei.gr](#)
- [ΒΑΣΕΙΣ ΕΠΑΛ 2020 - ΚΟΙΝΗ ΟΜΑΔΑ - AeiTei.gr](#)

Δεν υπάρχουν ειδικά μαθήματα.

Β' Τάξη: Τομέας Πληροφορικής

Γ' Τάξη ειδικότητες:



- «Τεχνικός Εφαρμογών Πληροφορικής»
- «Τεχνικός Η/Υ και Δικτύων Η/Υ»

Πηγή: Πληροφορικής - Ινστιτούτο Εκπαιδευτικής Πολιτικής (iep.edu.gr)

Τομέας Πληροφορικής

για όλες τις ειδικότητες της Γ' τάξης

Εξεταζόμενα μαθήματα Πανελληνίων

1. Προγραμματισμός Υπολογιστών.
2. Δίκτυα Υπολογιστών.
3. Νεοελληνική Γλώσσα
4. Μαθηματικά

Σχολές Α.Ε.Ι.: 50+28 (Κοινή ομάδα)

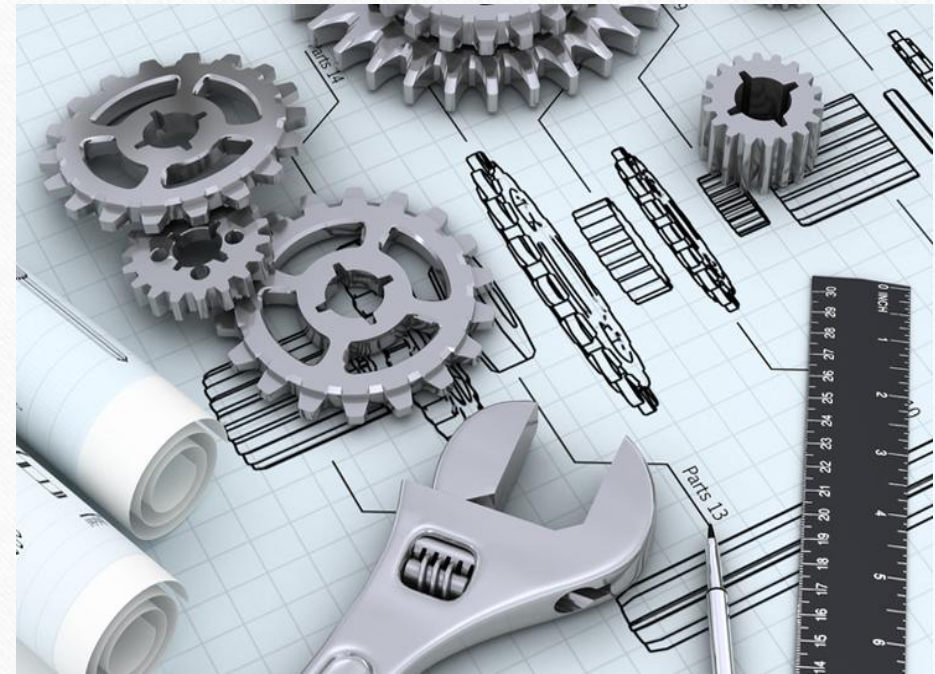
- [ΒΑΣΕΙΣ ΕΠΑΛ 2020 - ΠΛΗΡΟΦΟΡΙΚΗΣ - AeiTei.gr](#)
- [ΒΑΣΕΙΣ ΕΠΑΛ 2020 - ΚΟΙΝΗ ΟΜΑΔΑ - AeiTei.gr](#)

Β' Τάξη: Τομέας Μηχανολογίας

Γ' Τάξη ειδικότητες:

- «Τεχνικός Μηχανολογικών Εγκαταστάσεων και Κατασκευών»
- «Τεχνικός Θερμικών και Υδραυλικών Εγκαταστάσεων και Τεχνολογίας Πετρελαίου και Φυσικού Αερίου»
- «Τεχνικός Εγκαταστάσεων Ψύξης Αερισμού και Κλιματισμού»
- «Τεχνικός Οχημάτων»
- «Τεχνικός Μηχανοσυνθέτης Αεροσκαφών»

Πηγή: Μηχανολογίας - Ινστιτούτο Ειπαιδευτικής Πολιτικής (iep.edu.gr)



Τομέας Μηχανολογίας

για όλες τις ειδικότητες της Γ' τάξης

Εξεταζόμενα μαθήματα Πανελληνίων

Σχολές Α.Ε.Ι.: 44+28 (Κοινή ομάδα)

1. Στοιχεία Μηχανών.
2. Κινητήρες Αεροσκαφών κλπ
3. Νεοελληνική Γλώσσα
4. Μαθηματικά

Δεν υπάρχουν ειδικά μαθήματα.

- [ΒΑΣΕΙΣ ΕΠΑΛ 2020 - ΜΗΧΑΝΟΛΟΓΙΑΣ - AeiTei.gr](#)
- [ΒΑΣΕΙΣ ΕΠΑΛ 2020 - ΚΟΙΝΗ ΟΜΑΔΑ - AeiTei.gr](#)

Β' Τάξη: Τομέας Ναυτιλιακών Επαγγελμάτων

- «Πλοίαρχος Εμπορικού Ναυτικού»
- «Μηχανικός Εμπορικού Ναυτικού»

Πηγή: Ναυτιλιακών Επαγγελμάτων - Ινστιτούτο
Εκπαιδευτικής Πολιτικής (iep.edu.gr)



Β' Τάξη: Τομέας Υγείας Πρόνοιας & Ευεξίας

Γ' Τάξη ειδικότητες:



Τομέας Υγείας Πρόνοιας & Ευεξίας για όλες τις ειδικότητες της Γ' τάξης

Εξεταζόμενα μαθήματα Πανελληνίων
εξετάσεων

1. Υγιεινή
2. Ανατομία- Φυσιολογία
3. Νεοελληνική Γλώσσα
4. Μαθηματικά

Δεν υπάρχουν ειδικά μαθήματα.

Σχολές Α.Ε.Ι.: 69+28 (Κοινή ομάδα)

[ΒΑΣΕΙΣ ΕΠΑΛ 2020 - ΥΓΕΙΑΣ
ΚΑΙ ΠΡΟΝΟΙΑΣ - ΕΥΕΞΙΑΣ -
AeiTei.gr](#)

[ΒΑΣΕΙΣ ΕΠΑΛ 2020 - ΚΟΙΝΗ
ΟΜΑΔΑ - AeiTei.gr](#)

ΕΠΑ.Λ. Γλυφάδας

<http://1epal-glyfad.att.sch.gr/>

Ιλίου 17 & Αγαμέμνονος, Γλυφάδα
Τηλέφωνο:2109633475



ΕΠΑ.Λ. Γλυφάδας

Τομείς

Πληροφορικής

Εφαρμοσμένων Τεχνών

Οικονομίας & Διοίκησης

Δομικών Έργων

Ηλεκτρολογίας, Ηλεκτ. & Αυτ.

Υγείας & Πρόνοιας



ΕΠΑ.Λ. Γλυφάδας

Β' τάξη: Τομέας Εφαρμοσμένων Τεχνών Γ' Τάξη -Ειδικότητα:



- ✓ Σχεδιασμού – Διακόσμησης
Εσωτερικών Χώρων

ΕΠΑ.Λ. Γλυφάδας

Β' Τάξη: Τομέας Πληροφορικής



Γ' Τάξη: Ειδικότητα

✓ Τεχνικός Εφαρμογών Πληροφορικής

ΕΠΑ.Λ. Γλυφάδας

Β' Τάξη:



ΤΟΜΕΑΣ ΟΙΚΟΝΟΜΙΑΣ ΚΑΙ ΔΙΟΙΚΗΣΗΣ

Γ' Τάξη – Ειδικότητες:

- ✓ Υπάλληλος Αποθήκης και Συστημάτων Εφοδιασμού
- ✓ Υπάλληλος Τουριστικών Επιχειρήσεων

ΕΠΑ.Λ. Γλυφάδας

Β' Τάξη: Τομέας Δομικών έργων, Δομημένου Περιβάλλοντος και Αρχιτεκτονικού Σχεδιασμού



Γ' Τάξη: Ειδικότητα

✓ Τεχνικός Δομικών Έργων και Γεω-πληροφορικής

ΕΠΑ.Λ. Γλυφάδας

Β' Τάξη: Τομέας Ηλεκτρολογίας,
Ηλεκτρονικής και Αυτοματισμού



Γ' Τάξη: Ειδικότητα

- ✓ Τεχνικός Ηλεκτρονικών και Υπολογιστικών Συστημάτων, Εγκαταστάσεων, Δικτύων και Τηλεπικοινωνιών

ΕΠΑ.Λ. Γλυφάδας

Β' Τάξη: Τομέας Υγείας Πρόνοιας & Ευεξίας



Γ' Τάξη: Ειδικότητες

- ✓ «Βοηθός Νοσηλεύτη»
- ✓ «Βοηθός Βρεφονηπιοκόμων»



Σας ευχαριστώ!